

ROYAL JUBILE

©2001-2013choisel j l.

ORIGINE: 1888. Angleterre.

SYNONYMES: Jubilée, Graham.

MATURITE.CONSOMMATION: Octobre-Décembre.

FORME: Moyenne. Plus large ou H=L, oblong-conique, côtelé.

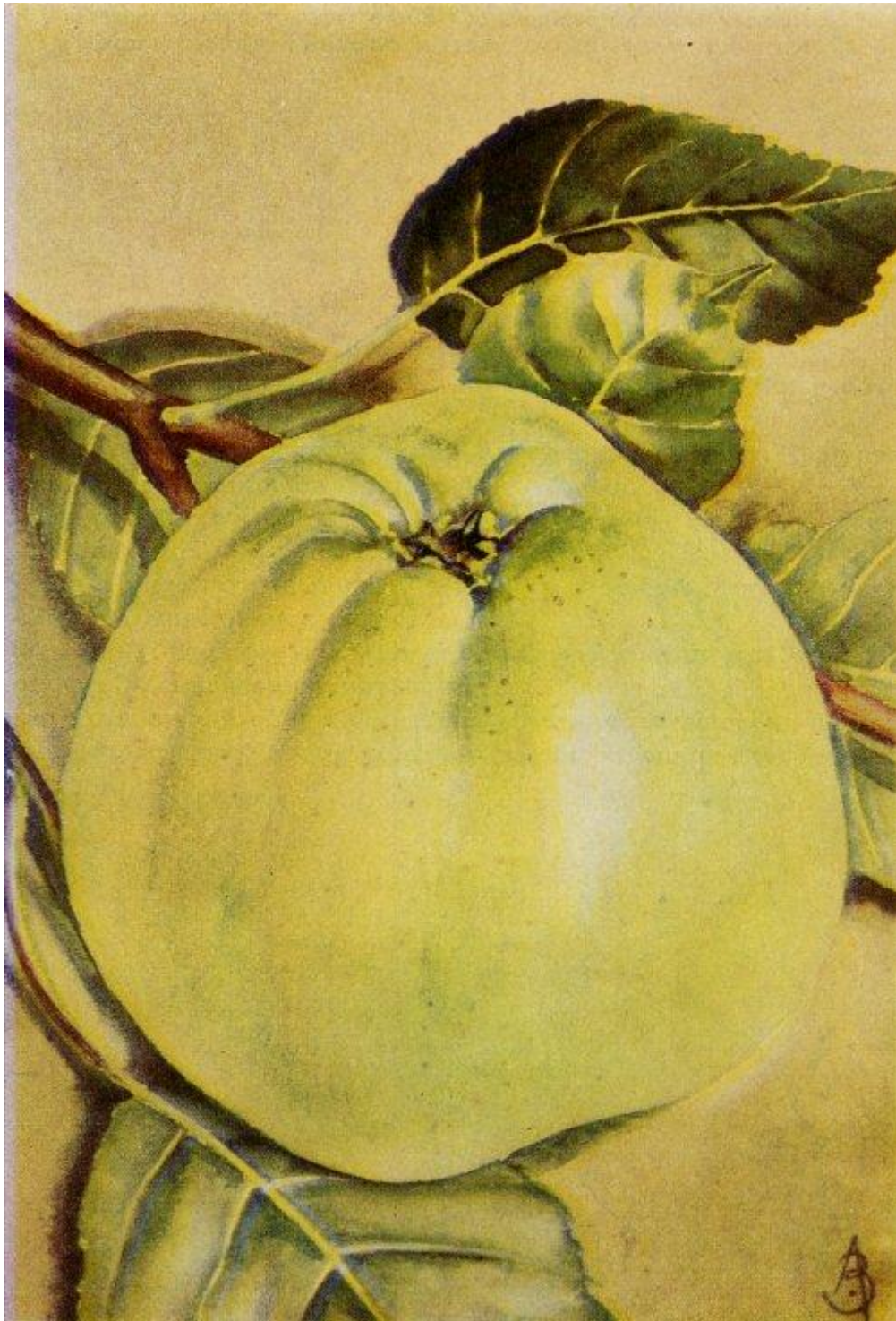
EPIDERME: Lisse, un peu onctueux. Presque tout jaune. A bonne insolation il est un peu voilé de rose-brun,et, parfois assez lavé. Quelques traces ou points roux. Lenticelles visibles, moyennes ou moins, fauves ou blanchâtres.

CUVETTE du PEDONCULE: Bien large, moyen à profond, fauve.

PEDONCULE: Fort, court à long.

Photo choisel jean-louis .Fruit d'un grand verger professionnel de Touraine.





A. Beeftink.

CUVETTE de L'ŒIL: Etroite, moyen-profond, plissée, mamelonnée, grisé ou non.
ŒIL: Moyen, clos ou ouvert.

CHAIR: Blanc-jaunâtre, ferme, juteuse, sous-acidulée ou douce, bonne.

LOGES à PEPINS: Hautes, non feutrées.

BIBLIOGRAPHIE: The Book of Apples, J.Morgan et A.Richards, 1993, the Brogdale Hort.
Trust, p.256. A.Beeftink, 1942, Nederlandsche fruitsoorten.

REFERENCE: Photo, étude Choisel jean-louis .©2001